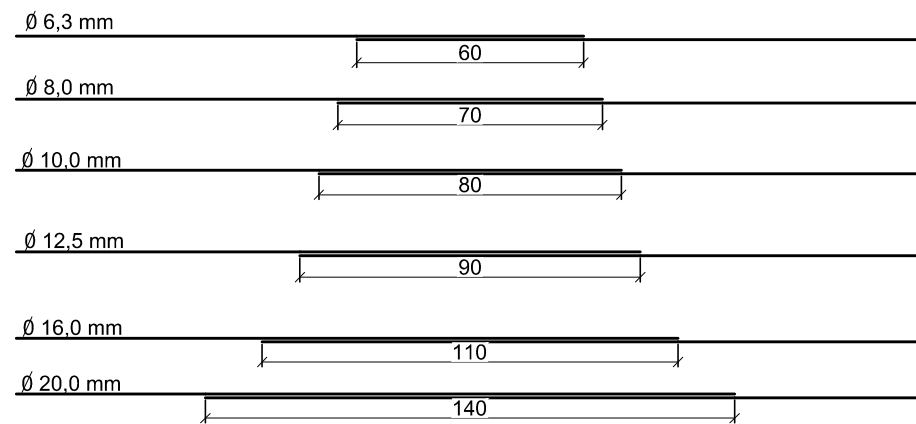


**BOCA BUEIRO CELULAR - DETALHES DE ARMAÇÃO  
SEM ESCALA**

NOTAS :

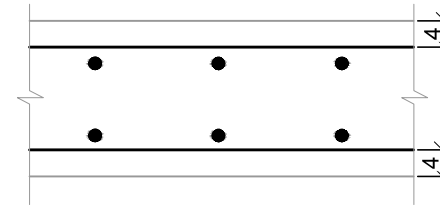
- 1 - CARACTERÍSTICA DO AÇO: AÇO CA-50A
- 2 - ARMADURAS: MEDIDAS EM CENTÍMETROS
- 3 - DEVERÃO SER PREVISTAS PASTILHAS DE CONCRETO PARA GARANTIR O COBRIMENTO DE 4 cm

EMENDAS DAS BARRAS CORRIDAS  
(QUANDO NECESSÁRIO)

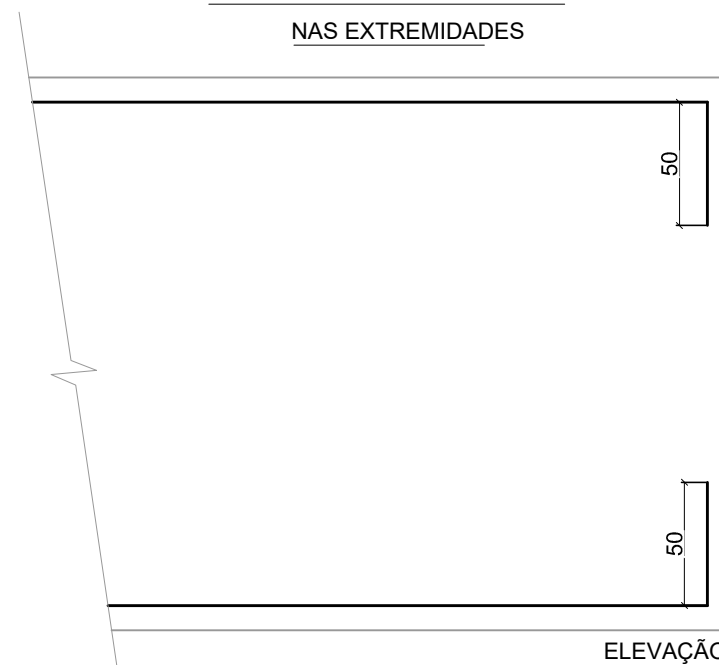


OBS: COLOCAR AS EMENDAS EM PONTOS ALTERNADOS

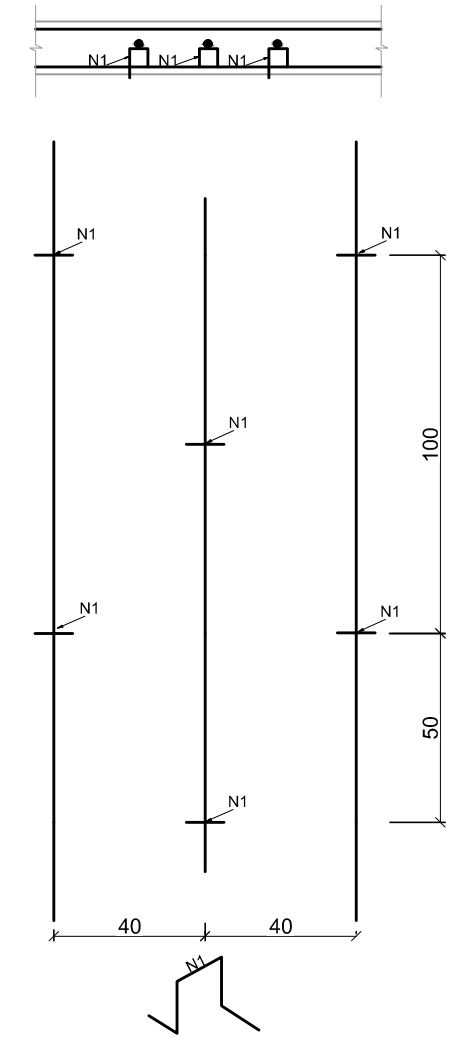
COBRIMENTO = 4 cm



DOBRA DA ARMADURA LONGITUDINAL  
SUPERIOR E INFERIOR DAS PAREDES  
NAS EXTREMIDADES



SUPORE PARA APOIO DA ARMADURA SUPERIOR  
NAS LAJES (ARANHAS)



OBS: ESTA ARMADURA NÃO ESTÁ RELACIONADA NOS RESUMOS DOS AÇOS

PROJETO



GERÊNCIA DE PROJETOS

FELIPE G. ALEXANDRE

CREA: MG-245.296/D

COORDENAÇÃO DE PROJETOS

ALOISIO CAETANO FERREIRA

CREA: MG-97.132/D

RESPONSÁVEL TÉCNICO

ENG. CIVIL FLÁVIA C. BARBOSA

CREA: MG 187.842/D

DESENHO

FELIPE G. ALEXANDRE

CLIENTE



Prefeitura Municipal  
de **Pouso Alegre**

EMPREENDIMENTO

**PROJETO DA VIA DE LIGAÇÃO ENTRE A INTERSEÇÃO DO BAIRRO IPIRANGA E O BAIRRO BELO HORIZONTE**

ENDEREÇO

**ESTRADA MUNICIPAL - BAIRRO BELO HORIZONTE**

**POUSO ALEGRE - MINAS GERAIS**

ASSUNTO

**PROJETO DE PAVIMENTAÇÃO**

**DETALHE DE BOCA BUEIRO CELULAR**

DISCIPLINA

**PAVIMENTAÇÃO**

FASE DO PROJETO

**EXECUTIVO**

FOLHA

**17/17**

DATA INICIAL

**22/10/2021**

ESCALA

**INDICADA**

REVISÃO

**R00**

ARQUIVO

**DAC-PMPA-IBH-PAV-PE-R00-COPIA.DWG**